



**CICLO
ANTIMUFFA**

IL PROBLEMA

Tutti i prodotti per la finitura delle superfici edili sono, in misura diversa, soggetti all'aggressione biologica: funghi, alghe, batteri e licheni possono degradarli sia in materia diretta, distruggendone la matrice legante, che indiretta, formando patine e macchie deturpanti delle pitture ad acqua (Funzione estetica), per loro stessa natura, sono più di altri prodotti esposti a questo tipo di degrado. Il problema si evidenzia principalmente con il fenomeno della condensa superficiale, che si forma sulle pareti dei locali più esposti o nei punti freddi e nei locali che difettano di aereazione. Per quanto riguarda invece la salute dell'uomo, la presenza di alcune specie di funghi negli ambienti interni può causare micosi e severe allergie alle vie respiratorie, ai vasi sanguigni e alla pelle.



I NEMICI DELL'IGIENE

ALGHE

Sono organismi unicellulari o filamentosi che, per svilupparsi, necessitano unicamente di luce, acqua, anidride carbonica e minerali. Sulle superfici esterne causano danni estetici e ritenzione d'acqua.

BATTERI

Questi organismi unicellulari infettano formulazioni di pitture soprattutto nella fase acquosa.

FUNGHI

Sono anch'essi organismi unicellulari o filamentosi che si sviluppano principalmente sulle superfici interne pitturate, causando deterioramento e danni all'estetica.

LICHENI

Questa associazione simbiotica di alghe e funghi con il passare del tempo si sviluppa sulle superfici murali.

IL CICLO ANTIMUFFA DELLA LINEA QUANTUM

Il Ciclo Antimuffa Quantum, risultato di ricerche scientifiche intensive, è una combinazione sinergica di diversi componenti che consentono un risanamento di pareti e manufatti esterni o interni deteriorati dall'umidità.

Il trattamento

Un buon trattamento igienizzante comincia dal risanamento in profondità della superficie.

• **La Soluzione Murale Antimuffa**, grazie al principio attivo contenuto, svolge una rapida azione biocida ad ampio spettro, annullando i ceppi infestanti già presenti. Il trattamento prosegue poi con la preparazione della superficie alla finitura, grazie all'applicazione del

• **Fissativo Acrilico all'Acqua**, fondo base per rivestimenti plastici e pitture murali a formula concentrata.

La finitura

I prodotti di finitura del Ciclo Antimuffa Quantum, per il loro largo spettro d'azione e la durata protettiva, sono indicati

per le pareti di ospedali, scuole, sale d'aspetto, bagni, cucine, mense, spogliatoi sportivi e per ambienti specifici del settore produttivo, quali pastifici, caseifici, macellerie, cantine vinicole, industrie conserviere e numerosi altri ambienti.

• **Micogen** è una pittura murale igienizzante ad ampio spettro, alta copertura e lavabilità per interno ed esterno, in grado di bloccare e prevenire il deterioramento da umidità. Alle caratteristiche di lavabilità secondo le norme DIN 53778 aggiunge un'ottima traspirabilità, che annulla o attenua molto i fenomeni di condensa.

• **Traspirante Antimuffa** è invece una finitura ad alta copertura ed opacità per pareti interne in grado di contrastare il deterioramento da umidità.

Il test di resistenza

Il Ciclo Antimuffa Quantum è stato sottoposto ad un severo test di resistenza alla crescita fungina superficiale. Il test prevedeva l'approntamento di campioni di pittura murale non igienizzante e di pittura igienizzante su appositi dischi in materiale

speciale, con uno spessore di 250 micron. I campioni sono stati fatti essiccare per 24 ore a temperatura ambiente e successivamente per 24 ore a 40°C. Quindi i campioni sono stati resi completamente sterili, con ossido di etilene, così da eliminare qualsiasi pericolo di inquinamento iniziale. I campioni sono stati quindi adagiati su culture contenenti grandissime quantità di micro organismi inquinanti. Il test è durato 4 settimane, corrispondenti orientativamente a circa 2-3 anni in ambienti con umidità e temperature normali. L'ottima efficacia del Ciclo Antimuffa Quantum è stata certificata con accurate prove di laboratorio.

LA SOLUZIONE

Le finiture del Ciclo Antimuffa Quantum garantiscono una serie di vantaggi fondamentali per il problema:

SICUREZZA FIOLOGICA

Senza cattivi odori, le finiture permettono una buona traspirabilità del muro.

ATOSSICITA'

Non richiedono alcuna etichettatura di pericolo, non emettono vapori nocivi per l'ambiente e non irritano, perché l'additivo non evapora nell'ambiente.

EFFICACIA

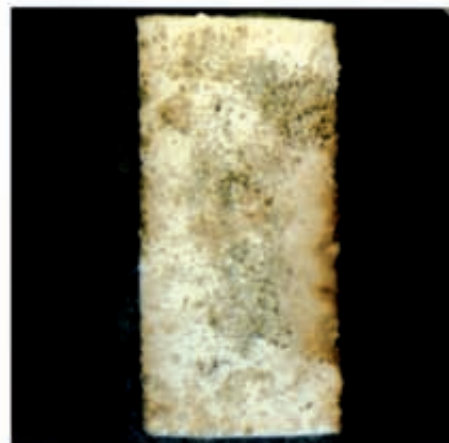
L'additivo utilizzato non è solubile in acqua, mantenendo così la sua efficacia nel tempo.

INATTACCABILITA'

La superficie asettica non permette agli agenti deterioranti di svilupparsi.

AMPIEZZA DI UTILIZZO

Non contenendo elementi tossici o nocivi, possono essere applicate in ambienti dove si manipolano sostanze alimentari.



Trattamento tradizionale isolante+finitura



Ciclo Antimuffa Linea Professionale Quantum

interni

- 1** Distribuire uniformemente su tutte le parti infestate una mano di Soluzione Murale Antimuffa pronta all'uso (con pennello, rullo).

! *ATTENZIONE! Non bisogna mai raschiare la superficie deteriorata del muro, prima di averla trattata con la soluzione Murale Antimuffa.*



- 2** A completa essiccazione della Soluzione Murale Antimuffa procedere alla pulizia meccanica delle pareti innerite con spazzola o carta smeriglio.



- 3** Nel caso di superfici sfarinanti applicare una mano di Fissativo Acrilico.



- 4** Procedere, quindi, all'applicazione di due mani almeno, a distanza di 12 ore, di Micogen o Traspirante Antimuffa.



interni/esterni

- 1** Accertarsi che il fondo sia in buone condizioni. In caso contrario, procedere alla rimozione delle parti sfarinanti o deboli.



- 2** Distribuire sulla superficie da trattare la Soluzione Murale Antimuffa, anche 2 mani bagnato su bagnato in caso di accentuata infestazione.



- 3** A completa essiccazione della Soluzione Murale Antimuffa procedere alla pulizia meccanica delle pareti innerite con spazzola o carta smeriglio.



- 4** Procedere all'applicazione di una mano di Fissativo, avendo cura di non lasciare parti scoperte, se operiamo all'esterno applicare il fissativo a solvente.



- 5** Applicare due mani di Micogen, pittura murale Antimuffa ad ampio spettro.



Soluzione Murale Antimuffa COD.120696

Principio attivo in soluzione ad ampio spettro di azione. Combate il deterioramento da umidità sui muri.

PESO SPECIFICO	1,000 ÷ 1,070 g/ml
RESA	1 litro = 6/8 m ² , sulla resa influisce il grado di assorbimento del muro
TEMPERATURA MINIMA DI APPLICAZIONE	10°C
CONFEZIONI	1-5 litri
MODO D'IMPIEGO	prodotto pronto all'uso, agitare prima dell'impiego
ATTREZZI	pennellina o spruzzo

Fissativo Acrilico all'acqua COD.122919

Fondo base per rivestimenti plastici e pitture murali a formula superconcentrata. Diluibile con un rapporto di 1 a 5.

PESO SPECIFICO	1,000 ÷ 1,050 g/ml
VISCOSITA'	4000 ÷ 8000 cps
RESA	1 litro = 15-20 m ² , riferita ad un rapporto di diluizione di 1 a 5
RESIDUO SECCO	38 ÷ 42 % in peso
COMPOSIZIONE	prodotto a base di emulsione acrilica modificata
TEMPERATURA MINIMA DI APPLICAZIONE	5°C
CONFEZIONI	1-4-16 litri
MODO D'IMPIEGO	diluire con acqua da un minimo di 1 a 2 per muri molto assorbenti, ad un massimo di 1 a 5 per muri poco assorbenti
ATTREZZI	preferibilmente pennellina, o spruzzo misto aria, rullo di pelo, airless

Fissativo a solvente COD.120624

Fondo base per rivestimenti plastici e pitture murali da utilizzarsi in caso di muri esterni/interni sfarinati o degradati.

PESO SPECIFICO	0,800 ÷ 0,840 g/ml
VISCOSITA'	1500 ÷ 3500 cps
RESA	1 litro = 5-6 m ²
COMPOSIZIONE	prodotto a base di emulsione acrilica
TEMPERATURA MINIMA DI APPLICAZIONE	5°C
PRESTAZIONI	penetra profondamente nel supporto offrendo alla pittura e al rivestimento un potere d'ancoraggio forte e duraturo
CONFEZIONE	4-16 litri

VOCI DI CAPITOLATO

Soluzione Murale Antimuffa COD.120696

Applicazione del detergente igienizzante. Soluzione acquosa contenente un additivo ad ampio spettro d'azione, sulle zone deteriorate, con un consumo medio di 0,125 - 0,170 lt/m². Lasciare asciugare ed asportare spazzolando.

Micogen COD.120830

Pittura murale igienizzante ad ampio spettro, alta copertura e lavabilità per interni ed esterni.

PESO SPECIFICO	1,490 ÷ 1,540 g/ml
VISCOSITA'	8000 ÷ 12000 cps
RESA	1 litro = 12 ÷ 16 m ²
RESIDUO SECCO	57 ÷ 59 % in peso
COMPOSIZIONE	prodotto a base di copolimeri vinil versati contenente un additivo igienizzante ad ampio spettro, cariche ad elevata purezza e ad alto contenuto di biossido di titanio
TEMPERATURA MINIMA DI APPLICAZIONE	10°C
CONFEZIONI	4-14 litri
CARTELLA COLORI	bianco (altri colori a richiesta)
PRESTAZIONI	la finitura liscia e compatta presenta un elevato punto di bianco, il contenuto del particolare additivo igienizzante ad ampio spettro permette di bloccare e prevenire la formazione di agenti degradanti e dei più comuni tipi di alghe e muschi
ATTREZZI	pennellina, spruzzo misto aria, rullo di pelo, airless

Traspirante antimuffa COD.123207

Pittura murale bianca ad alta copertura ed opacità. Contrasta il deterioramento provocato dall'umidità sui muri.

PESO SPECIFICO	1,680 ÷ 1,760 g/ml
VISCOSITA'	20000 ÷ 25000 cps
RESA	1 litro = 12 ÷ 14 m ²
COMPOSIZIONE	prodotto a base di copolimeri vinil acrilici contenente un buon additivo igienizzante
TEMPERATURA MINIMA DI APPLICAZIONE	10°C
CONFEZIONI	5-14 litri
CARTELLA COLORI	bianco (altri colori a richiesta)
PRESTAZIONI	la finitura si presenta omogenea ed opaca, il contenuto dell'additivo igienizzante permette al prodotto di combattere efficacemente il deterioramento da umidità
ATTREZZI	pennellina, spruzzo misto aria, rullo di pelo, airless

APPLICAZIONE DEL FISSATIVO A SOLVENTE COD. 120624

Prodotto a base di resine acriliche modificate.

Consumo medio di 0,125 - 0,170 lt/m²

APPLICAZIONE DEL FISSATIVO ACRILICO COD. 122919

Acrilico all'acqua. Prodotto a base di emulsione acrilica modificata con un consumo medio di 50 - 70 gr/m², 0,050 - 0,070 lt/m² (la diluizione dipende dall'assorbimento del supporto).

APPLICAZIONE DELLA TRASPIRANTE ANTIMUFFA COD.123207

Prodotto a base di copolimeri vinil acrilici contenente un buon additivo antidegradante con un consumo medio di 230 - 320 gr/m², 0,150 - 0,200 lt/m².

APPLICAZIONE DEL MICOGEN COD. 120830

Prodotto a base di copolimeri vinil versati contenente un additivo ad ampio spettro con un consumo medio di 180 - 250 gr/m², 0,125-0,170 lt/m².



Materis Paints Italia S.p.A.

Sede Legale: Via Nino Bixio, 47/49 - 20026 Novate Milanese (MI)
Tel.: 199 11 99 55 - Fax: 199 11 99 77 - www.maxmeyer.it



SERVIZIO CORTESIA

