

EFFETTI DECORATIVI
MARMORINO



 **MaxMeyer**



M A R M O R I N O



Spatolato a Calce Formula Standard - Rosa Lacca



Spatolato a Calce Formula Lucida - Rosa Lacca



Mattone



Juta



Giallo Bambù



Rosa Lacca



Beige Intenso



Verde Oro



Rosa Granito



Terra Chiaro



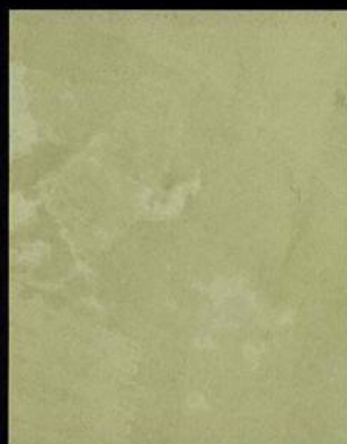
Giallo Grano



Bianco Ceramica



Azzurro Gemma



Ulivo Chiaro



Bianco Seta



Verde Laguna



Verde Salvia



Rosa Lido



Madreperla



Travertino



Bianco Maiolica



Azzurro Fiandra



Azzurro Provenza



Coccio



Rosa Alabastro



Glicine



Grigio Scoglio



Grigio Caldo



Verde Antille

Il Marmorino secondo MaxMeyerQuantum

Gli effetti decorativi, insieme al colore, sono stati negli ultimi anni una grande riscoperta.

Mantenere vivo questo interesse, quindi, è importantissimo.

Talmente importante che anche il Marmorino, uno degli effetti di più antica tradizione, con MaxMeyer Quantum trova modo di attualizzarsi. Questa cartella colori ne è la dimostrazione: una proposta cromatica ampia che, partendo dalle tinte più classiche, va oggi ad estendersi fino a coinvolgerne altre più nuove e in linea con le moderne tendenze dell'arredo.



Spatolato a Calce

serie 120660

Formula Standard

SPATOLATO IN PASTA COLORATA IN MASSA A BASE CALCE PER INTERNI ED ESTERNI A FINITURA LISCIA SATINATA. PRODOTTO DALLE SPICcate CARATTERISTICHE DI TRASPIRABILITÀ E LUCENTEZZA. EVOCA LA FINITURA ESTETICA DEL MARMO. DI GRANDE PRESTIGIO PER AMBIENTI MODERNI E ANTICHI.

Formula Lucida

VERSIONE DELLO SPATOLATO A CALCE CHE RENDE PIÙ FLUIDA LA LAVORAZIONE CON SPATOLA AMERICANA E FACILITA, VELOCIZZANdOLA, L'OPERAZIONE DI LUCIDATURA.

MARMORINO

MANO DI FONDO



OPZIONE A

Dopo aver preparato il muro, applicate una/due mani di fondo di Pittura al Quarzo ad Alto Riempimento (serie 120658).



OPZIONE B

Nel caso si desideri un ciclo ad elevata traspirabilità, applicare come fondo una mano di Intonaco Decorativo a Calce (serie 120659).

SPATOLA AMERICANA



1 Ad essiccazione completa della pittura, applicate con spatola americana in acciaio Inox una mano di Spatolato a Calce.



2 Ad essiccazione completa, o quasi ultimata, applicate una seconda mano con spatola americana elaborando l'effetto estetico desiderato.



3 Ad essiccazione quasi ultimata di questa seconda mano, lucidate la finitura strofinandola energicamente con la spatola americana in acciaio Inox.



4 Per ottenere una brillantezza superiore della finitura ed una maggiore idrorepellenza, applicate con spatola americana una mano di cera o sapone, specifici.



5 Lucidate con un panno morbido. **Attenzione**, questo tipo di lucidatura può alterare il colore della finitura.